

Activar Wi-Fi virtual en Windows 7

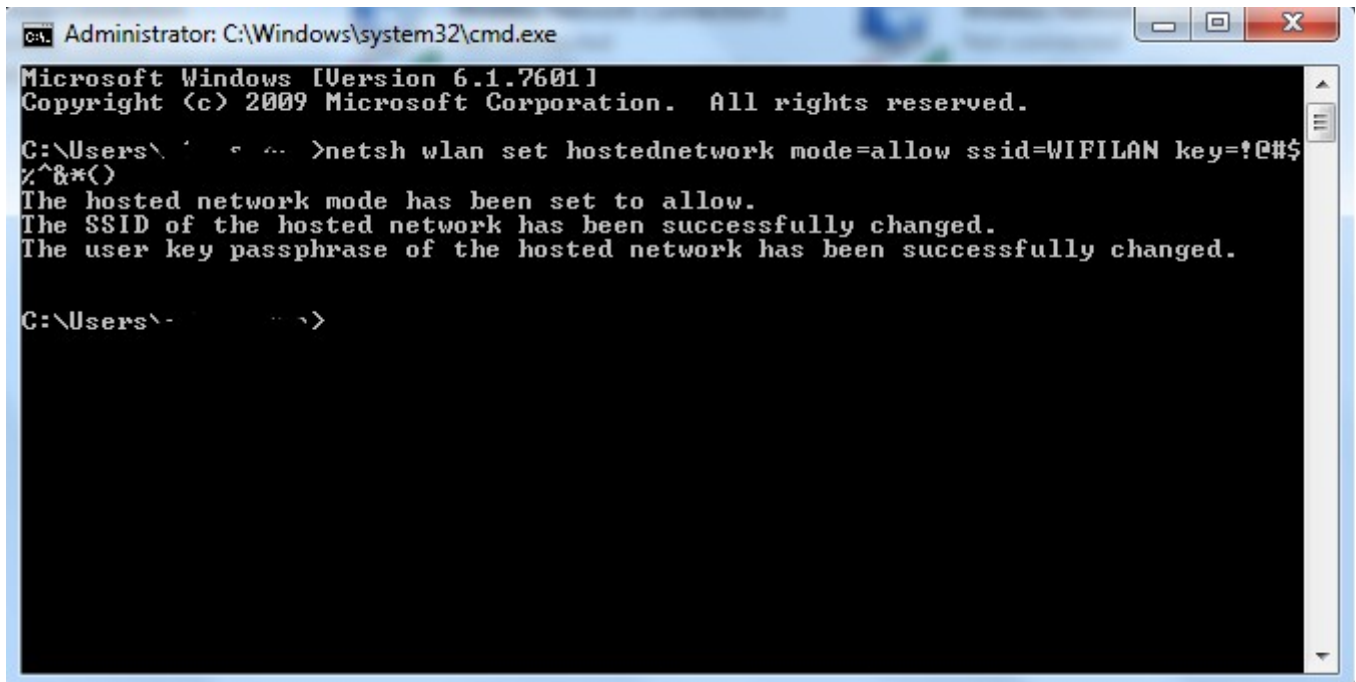
Pasos:

Abrimos el **CMD** con permisos de administrador y escribimos lo siguiente: **netsh wlan set hostednetwork mode=allow ssid=NombredeRed key=contraseña de red**. La contraseña debe de tener de 8 a 63 caracteres. Si se ejecutó bien debe aparecer en la pantalla:

"El modo de red hospedada se estableció en permitir.

Se cambió correctamente el SSID de la red hospedada.

Se cambió correctamente la frase de contraseña de clave de usuario de la red hospedada."

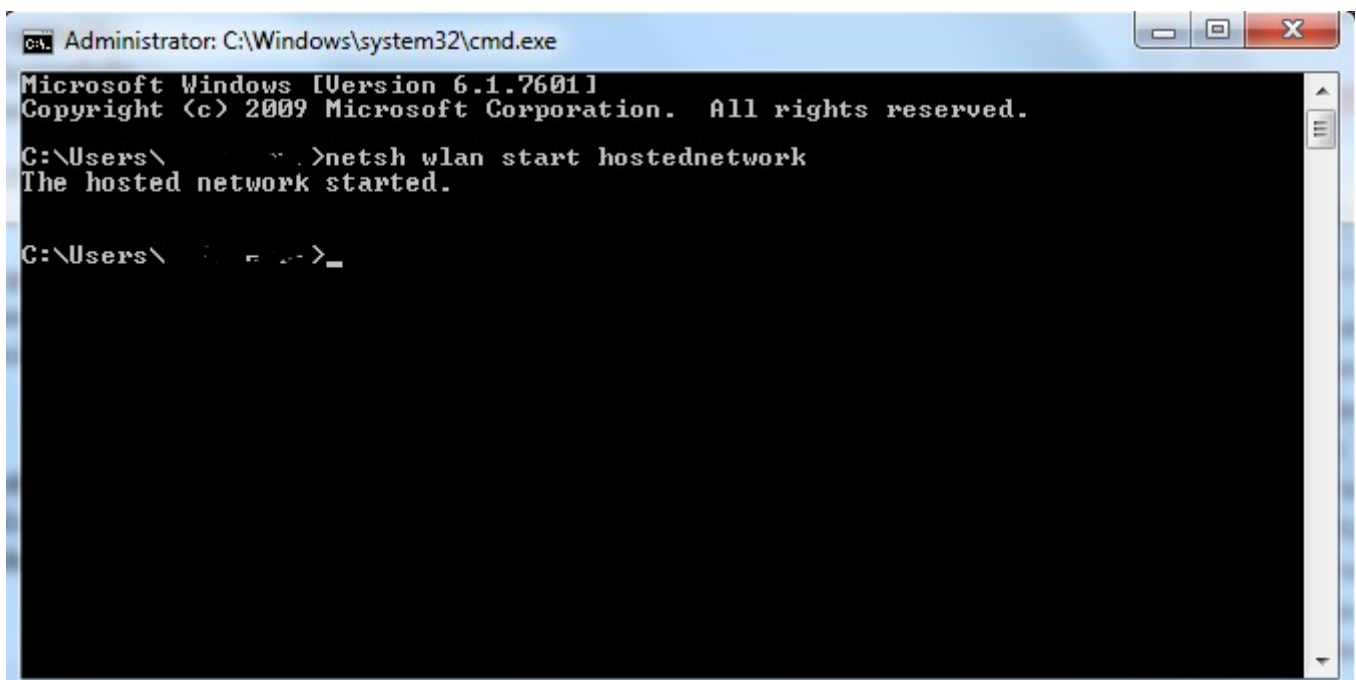


```
Administrator: C:\Windows\system32\cmd.exe
Microsoft Windows [Version 6.1.7601]
Copyright (c) 2009 Microsoft Corporation. All rights reserved.

C:\Users\... >netsh wlan set hostednetwork mode=allow ssid=WIFILAN key=!@#%$
%^&*()
The hosted network mode has been set to allow.
The SSID of the hosted network has been successfully changed.
The user key passphrase of the hosted network has been successfully changed.

C:\Users\... >
```

Para iniciar el Microsoft Virtual WiFi Miniport Adapter debemos escribir en el CMD el siguiente comando: **netsh wlan start hostednetwork** y nos contestará: Se inicio la red hospedada.

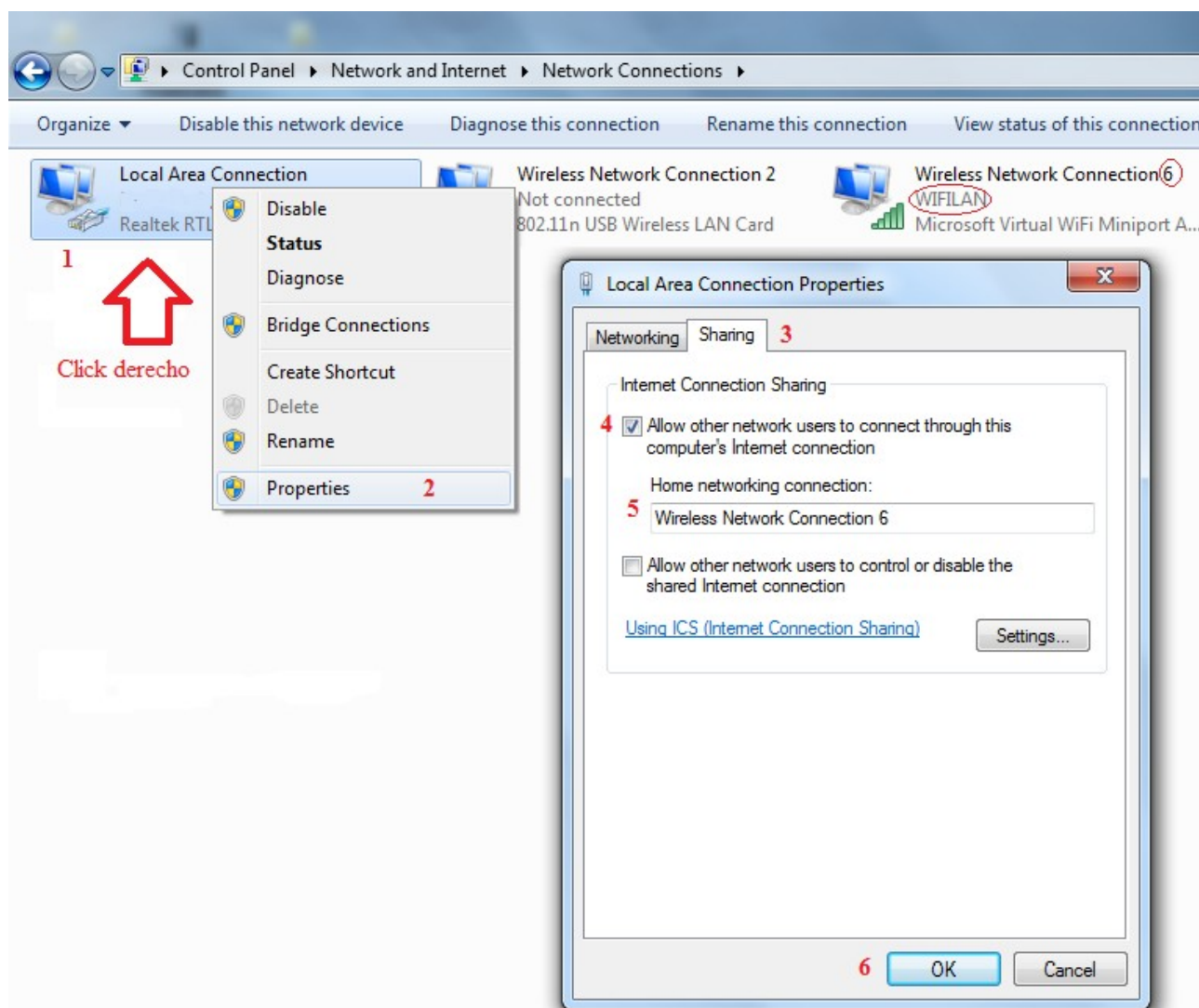


```
Administrator: C:\Windows\system32\cmd.exe
Microsoft Windows [Version 6.1.7601]
Copyright (c) 2009 Microsoft Corporation. All rights reserved.

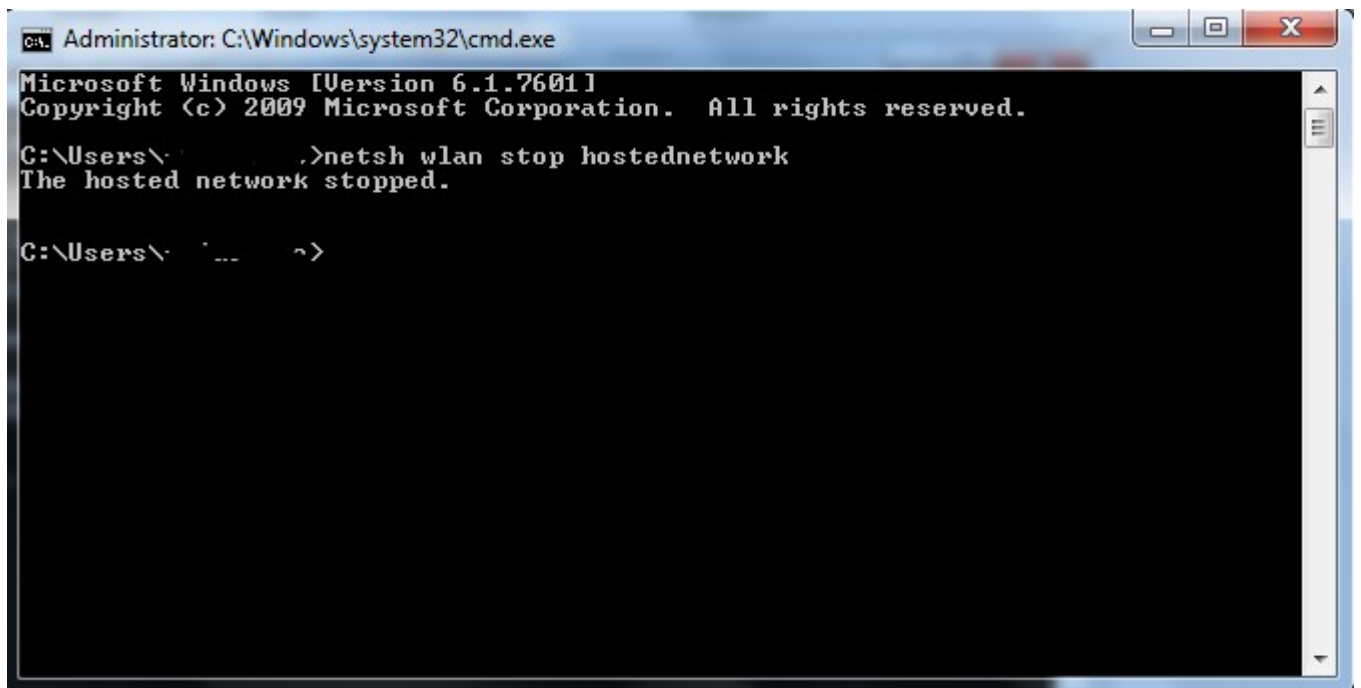
C:\Users\... >netsh wlan start hostednetwork
The hosted network started.

C:\Users\... >
```

Con eso ya se puede conectar a la red Wi-fi que hemos creado, pero si deseamos que esa conexión tenga acceso al internet, debemos ir al adaptadores de red y buscar la que tiene la conexión a internet y compartirla: Click derecho, Propiedades, Uso Compartido, marcar la primera casilla y escoger la conexión a la que queremos dar internet. Para acceder más rapido a conexiones de red usar el comando: **ncpa.cpl** en el menu de inicio de Windows.



Detener el adaptador virtual: **netsh wlan stop hostednetwork**



```
Administrator: C:\Windows\system32\cmd.exe
Microsoft Windows [Version 6.1.7601]
Copyright (c) 2009 Microsoft Corporation. All rights reserved.

C:\Users\...>netsh wlan stop hostednetwork
The hosted network stopped.

C:\Users\...>
```

Tutorial hecho por Giuseppe para www.blogmatico.com